

PAINTING TOMORROW®

高機能スプレーガン

O-Light II

圧送タンク
シリーズ

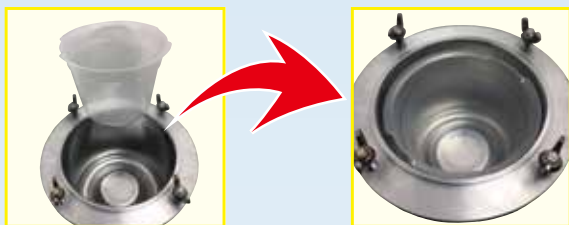


**塗着効率の高いLVMP採用!
環境に優しい低飛散塗装システム!!**

圧送式タンク/カップ

●圧送式タンク 4.5L

- 大容量タイプ
- 容器には、㊦ららくカートリッジ1型・2型・3型がそのまま入って、ますます便利!



オプション

- ららくカートリッジ
1型/2型/3型(容量3L)



商品コード 320201 0001~

■仕様

常用圧力 : 0.15MPa
最高使用圧力: 0.2MPa
容 量 : 4.5L
材 質 : アルミニウム
質 量 : 3.8kg



商品コード 423688 0045

●圧送式カップ 2L KB-555

- ピストルグリップにより片手で持ち運べ、塗装中は床置きが可能
- 太い口径と低重心により、安定性が高く転倒に強い形状
- 吸上式に比べ、より高度な霧化エアや塗料圧力の制御が可能、また高粘度塗料にも対応

オプション

- 交換用内袋
(20枚入)



商品コード 421294 0004

■仕様

常用圧力 : 0.35MPa
最高使用圧力: 0.85MPa
容 量 : 約2L
材 質 : アルミニウム
質 量 : 1.7kg



商品コード 423709 0555

O-Light CUP

●O-Light CUP 400SF



商品コード	423730 0400
型 式	O-Light CUP 400SF
塗料供給方式	重力式
特長	フリーアングル・スタンドタイプ
容量(cc)	400
カップ材質	アルミ製(アルマイト仕上げ)
取付けネジ	G1/4
重量(g)	120

●O-Light 樹脂CUP



商品コード	423696 0400/0600
塗料供給方式	重力式
容量(cc)	400/600
特長	フリーアングル・スタンドタイプ
カップ材質	POM(ジュラコン)
取付けネジ	G1/4
重量(g)	210

●O-Light CUP 750S



商品コード	423731 0075
型 式	O-Light CUP 750S
塗料供給方式	吸上式
容量(cc)	750
カップ材質	アルミ製
取付けネジ	G1/4
重量(g)	290

O-Light II



●重力式



●吸上式

精密なフラット
パターンで
塗装性能を向上!

●O-Light IIのパターン形状



フラットな断面イメージ



●圧送式

■特長

●人間工学を基に改良された流線型で高級感あふれるデザイン

- ・手の平に当たるガン面積を改良することで、よりフィット感を向上
- ・トリガーの支点を考慮し、より良い“引き易さ”を実現

●手首の疲れ(負荷)を軽減

- ・ガンの中心部に重心を近づけ、より良いガンバランスを実現

●中低圧域(0.15~0.2MPa)での高微粒化・高塗着効率を実現

- ・中低圧での使用でも粒子が細かくボカシ易い
- ・中低圧での使用で飛散も少なく、塗料を節約(経費節減)
- ・オールマイティーに使用でき、自補修・建築・工業と幅広く使える



●メンテナンス性・性能の向上

- ・トリガー脱着を容易にするため、アジャスターをマイナスネジ止めに
- ・ニードルパッキンをパッキングランドへ挿入式とし、取り外しが簡単に
- ・エアバルブシールを新方式に変更し、エア漏れを防止



●調整がしやすい

- ・パターンバルブ形状を新設計、滑らかな調整が可能に
- ・チーターバルブ形状を新設計、細かい微調整が可能に
- ・ニードルツマミを大型化し調整をしやすく



新タイプ

旧タイプ

■仕様

商品コード	421417 0008~
塗料供給方式	重力式・吸上式・圧送式
塗料ノズル口径(φmm)	重力式:0.8・1.0・1.3・1.5・1.8 吸上式:1.3・1.5・1.8 圧送式:0.8・1.0・1.3・1.5・1.8
吹付け圧力(MPa)	0.15~0.2
吹付け距離(mm)	200
空気消費量(L/min)	95~230
塗料吐出量(ml/min)	105~225
パターン開き(mm)	重力式:130~300 吸上式:195~220 圧送式:170~385
空気量調整装置	全開
塗料調整装置	2~3回転
パターン調整装置	1~3回転
本体重量(g)	320

※吹付け圧力は、手元圧力になります。

※各調整装置の回転数は、全て全開からの回転数となります。

※上記データは当社検査基準に基づくものであり、作業条件によって数値が異なる場合があります。

オプション

●手元圧力計 HAV503B



商品コード 423412 0503

圧送式タンク/カップ 塗装セット

圧送式タンク塗装セット 4.5L

待望の
4.5L
大型加圧タンク!!



セット内容

- O-Light II 13Pもしくは15P×1丁
- 圧送式タンク 4.5L×1台
- ツインホースセット(3m)×1セット

商品コード:421295 0013(13P仕様)/421295 0015(15P仕様)

ペンキ屋さんセットII

広いパターン幅で作業性向上!!
塗着効率も抜群!

下向きでも上向きでも
手さばきラクラク圧送タイプ!!



セット内容

- O-Light II 13Pもしくは15P×1丁
- 圧送式カップ KB-555×1台
- ツインホースセット(2m)×1セット

商品コード:421294 2013(13P仕様)/421294 2015(15P仕様)

オプション

●ツインホース
5m



商品コード 412104 0005

●カップライナーキット
KK-5051



商品コード 423716 5051

大塚刷毛製造株式会社

本社 〒160-8511 東京都新宿区四谷4-1

TEL 03(3357)4711 FAX 03(3352)2915 URL <http://www.maru-t.co.jp>

東京支店 ☎03(3357)4316 FAX 03(3357)5557
大阪支店 ☎06(6462)8011 FAX 06(6462)8014
九州支店 ☎092(473)6511 FAX 092(473)6515
名古屋支店 ☎052(909)5255 FAX 052(909)5258
神奈川支店 ☎045(921)4711 FAX 045(921)3667
埼玉支店 ☎048(297)6081 FAX 048(297)6080
千葉支店 ☎047(433)1811 FAX 047(434)3202

仙台支店 ☎022(390)0711 FAX 022(288)0876
沖縄営業所 ☎098(882)9690 FAX 098(944)2160
広島営業所 ☎082(234)4411 FAX 082(234)4166
四国営業所 ☎087(840)0388 FAX 087(840)0399
兵庫営業所 ☎078(924)8411 FAX 078(924)8415
京都営業所 ☎075(691)8511 FAX 075(691)8574
北陸営業所 ☎0761(73)8060 FAX 0761(73)8030

浜松営業所 ☎053(465)7952 FAX 053(465)7912
静岡営業所 ☎054(286)5622 FAX 054(283)6444
長野営業所 ☎0263(27)4781 FAX 0263(27)5039
城南営業所 ☎044(287)7100 FAX 044(287)7101
城西営業所 ☎03(3530)9891 FAX 03(3530)9890
城東営業所 ☎03(5242)8111 FAX 03(5242)1300
多摩営業所 ☎042(369)8611 FAX 042(369)8621

茨城営業所 ☎029(821)2571 FAX 029(821)2508
栃木営業所 ☎028(659)3391 FAX 028(659)3345
群馬営業所 ☎027(361)4311 FAX 027(361)4870
新潟営業所 ☎025(286)4891 FAX 025(286)8876
郡山営業所 ☎024(991)0222 FAX 024(991)0365
札幌営業所 ☎011(873)6600 FAX 011(873)6500